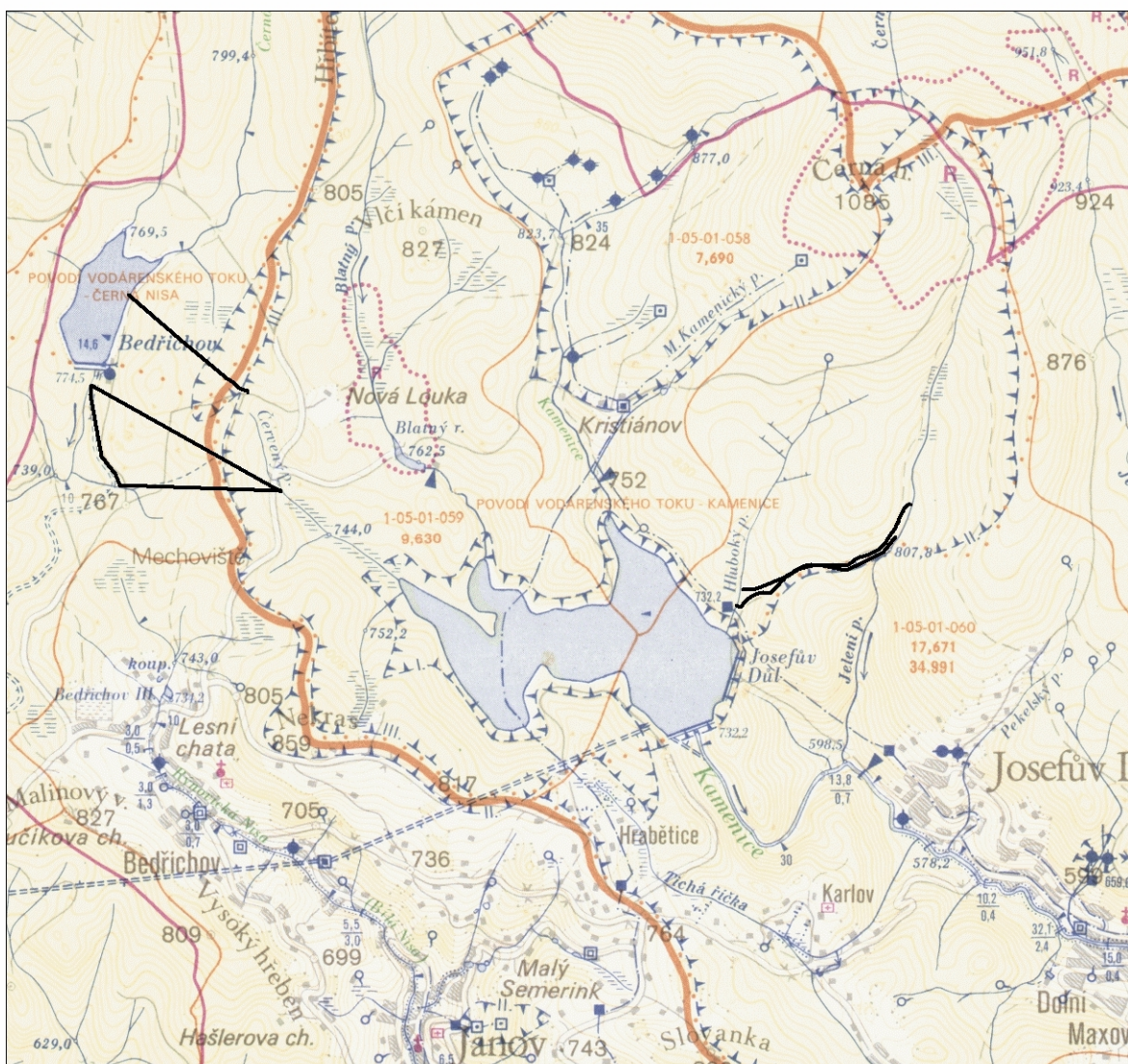


# VODOHOSPODÁŘSKÁ MAPA

## 1 : 50 000



### Vysvětlivky:

- hranice povodí
- projektované liniové trasy převodu vody
- ◆ hydrogeologický vrt (studna)
- ⊥ ⊥ ⊥ hranice ochranného pásma vodního zdroje

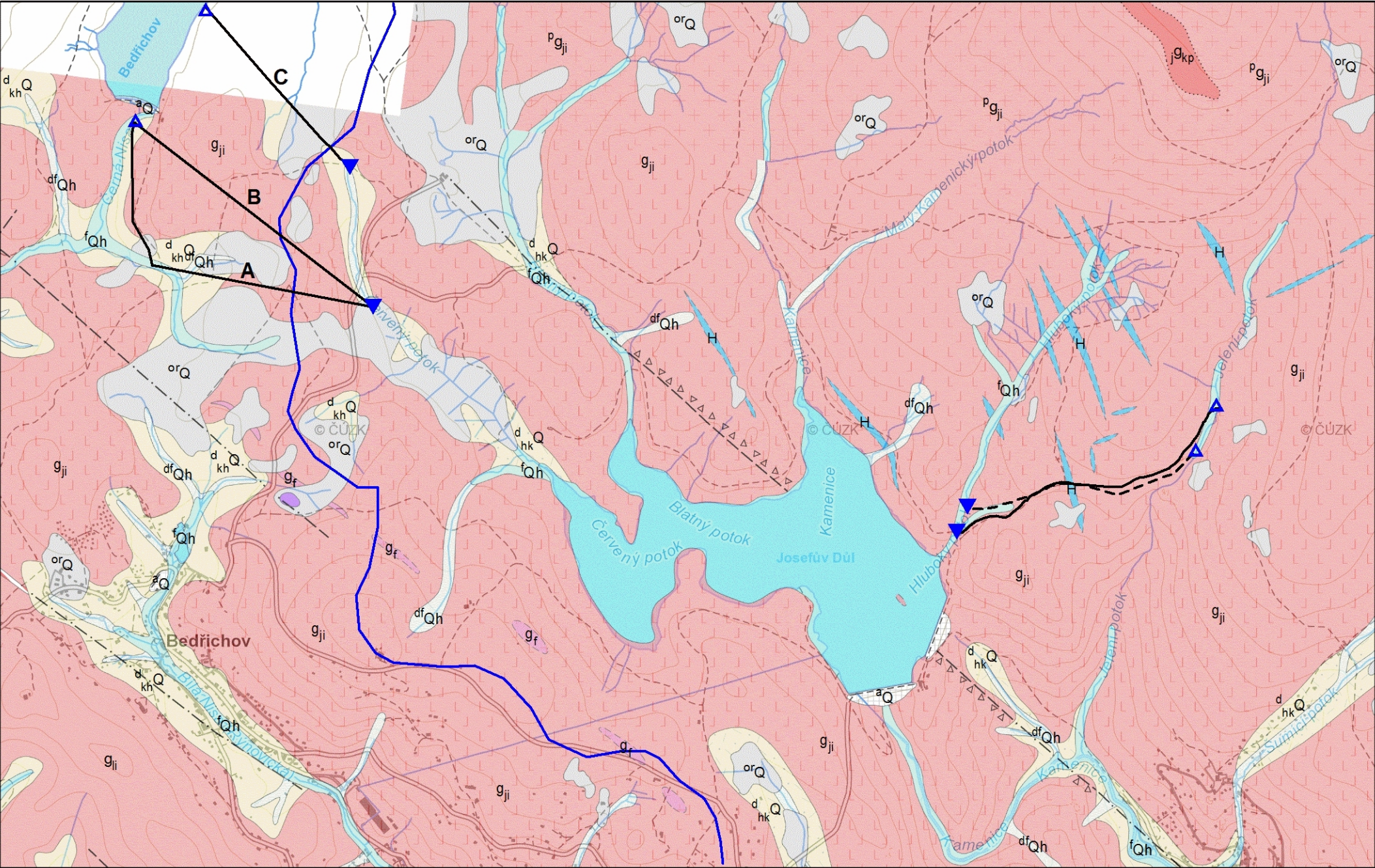


Tektonická linie

- zlom předpokládaný
- zlom zakrytý

Geologická jednotka

- d<sub>kh</sub>Q deluviální kamenitohlinité sedimenty
- si žíla křemene, místy s hematitem
- orQ organické sedimenty: rašeliny
- H lamprofyr
- dfQh deluviofluviální písčitojílovitě až písčité hlíny
- d<sub>hk</sub>Q deluviální hlinitokamenité sedimenty
- aQ antropogenní uložení: skládky komunálního odpadu, navážky, odvaly a haldy, přehradní hráze
- sedimenty vodních nádrží, vodní plochy
- fQh fluvialní jílovitopísčité až písčité hlíny, místy písčité štěrky
- g<sub>ji</sub> středně zrnitý porfyrický biotitický granit (jízerský)
- g<sub>li</sub> hrubě až středně zrnitý porfyrický biotitický granit (liberecký)
- g<sub>f</sub> drobně zrnitý porfyrický biotitický granit až granodiorit (fojtský)
- g<sub>ji</sub> středně zrnitý výrazně porfyrický biotitický granit (jízerský)
- g<sub>kp</sub> drobně až jemně zrnitý biotitický granit
- p<sub>g<sub>ji</sub></sub> středně zrnitý výrazně porfyrický biotitický granit
- b bazaltoid nerozlišený



0 0,35 0,7 1,05 1,4 km

zdroj: www.geology.cz, ČGS Praha 2016

Vysvětlivky:

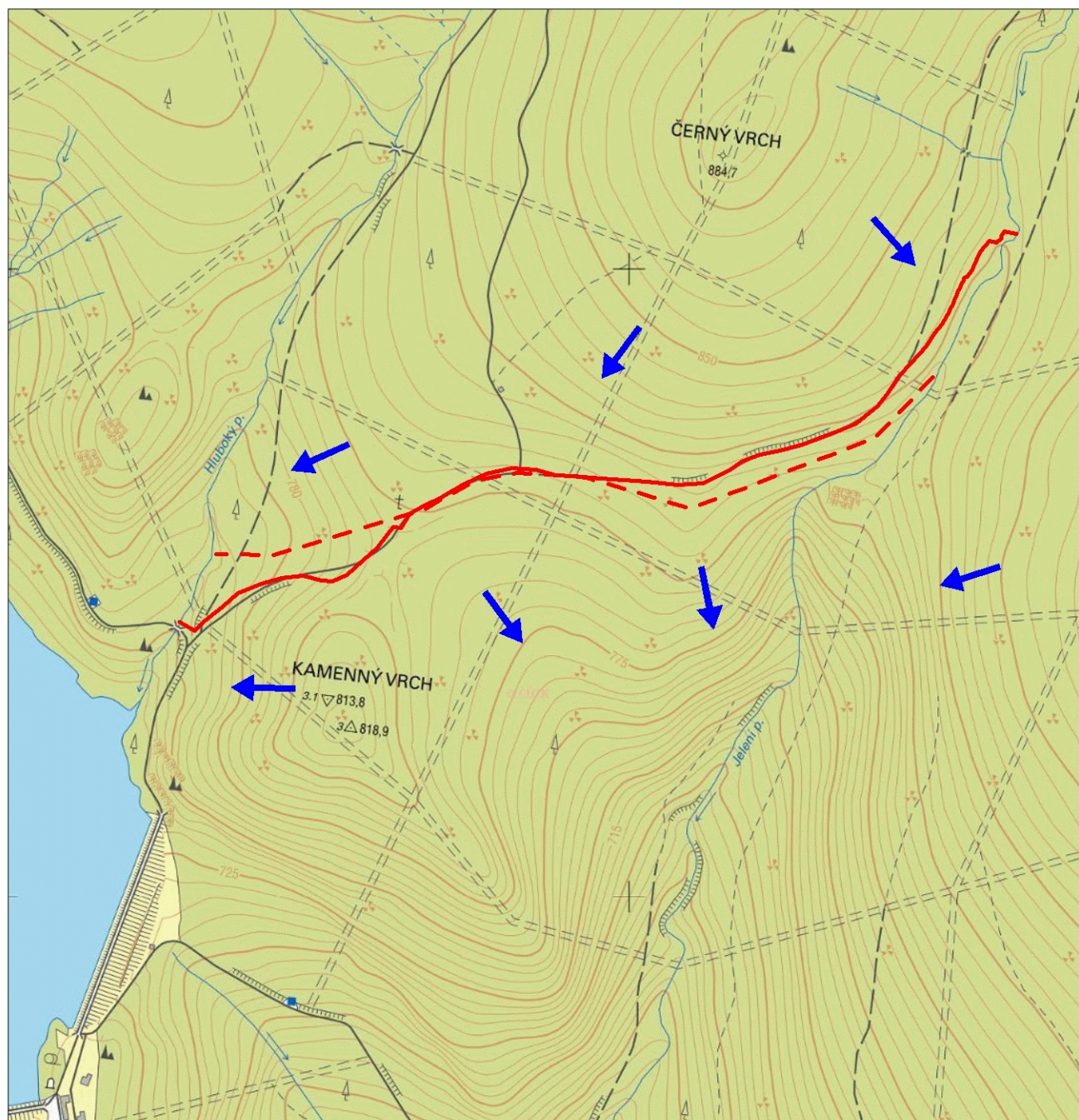
- projektovaná trasa přivaděče - dle původního projektu
- nově navržená
- rozhraní hydrogeologických rajónů č. 6413 a 6414
- místo jímání povrchových vod
- místo vypouštění do povrchových toků

|   |                           |
|---|---------------------------|
| <br>HYDROGEOLOGICKÁ SPOLEČNOST, s.r.o.<br>U Národní galerie 478, 156 00 Praha 5 - Zbraslav, tel/fax 224 317 748 | Příloha č. 2              |
| VD Josefův Důl<br>posílení kapacity vodárenské nádrže   | Číslo úkolu:<br>2016 2134 |
|   | Měřítko: 1 : 25 000       |
| GEOLOGICKÁ MAPA   |                           |
| Zpracoval: Mgr. Jan Soukup  | Datum: květen 2016        |



# PŘEHLEDNÁ MAPA

## 1 : 10 000



### Vysvětlivky:



projektovaná trasa přivaděče  
- dle původního projektu  
- nově navržená

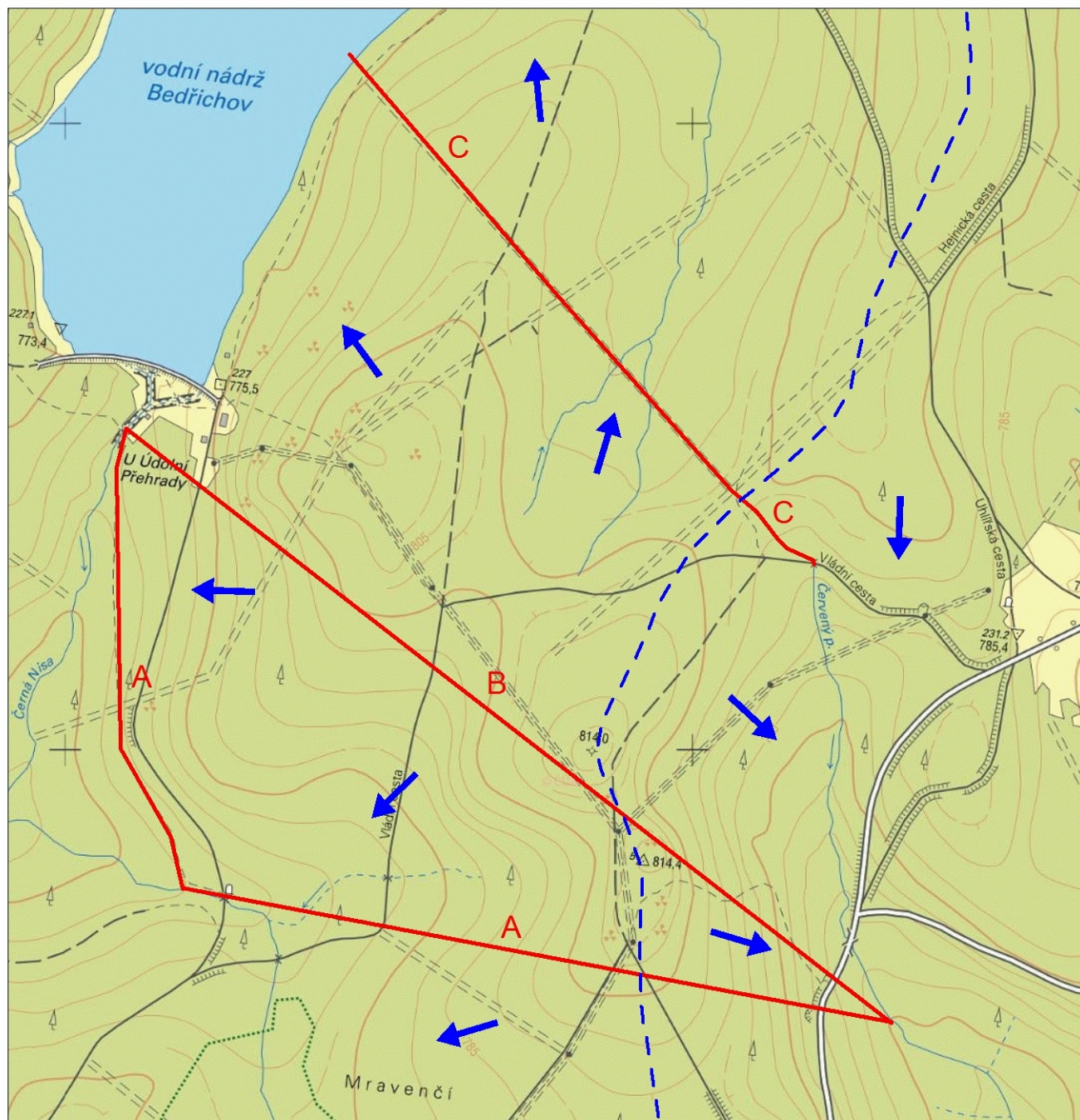


směr proudění podzemní vody



# PŘEHLEDNÁ MAPA

## 1 : 10 000



### Vysvětlivky:

— projektované trasy přivaděče

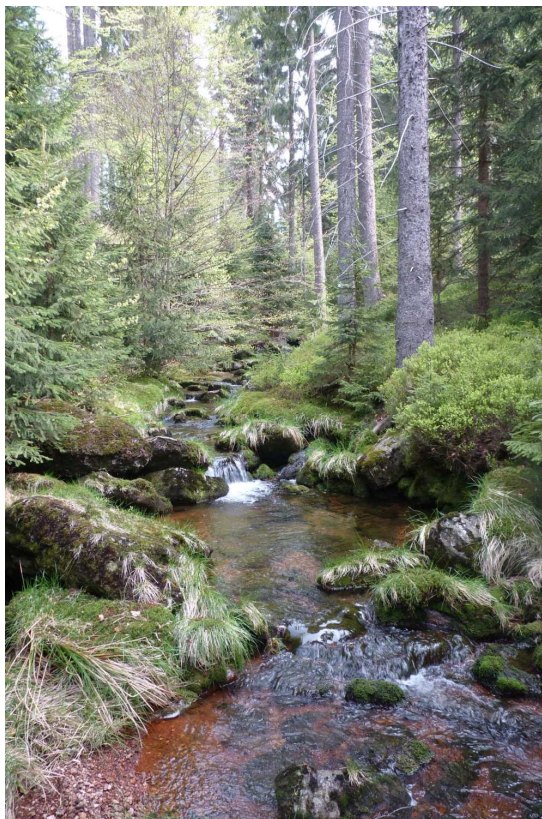
→ směr proudění podzemní vody

- - - hydrologická rozvodnice

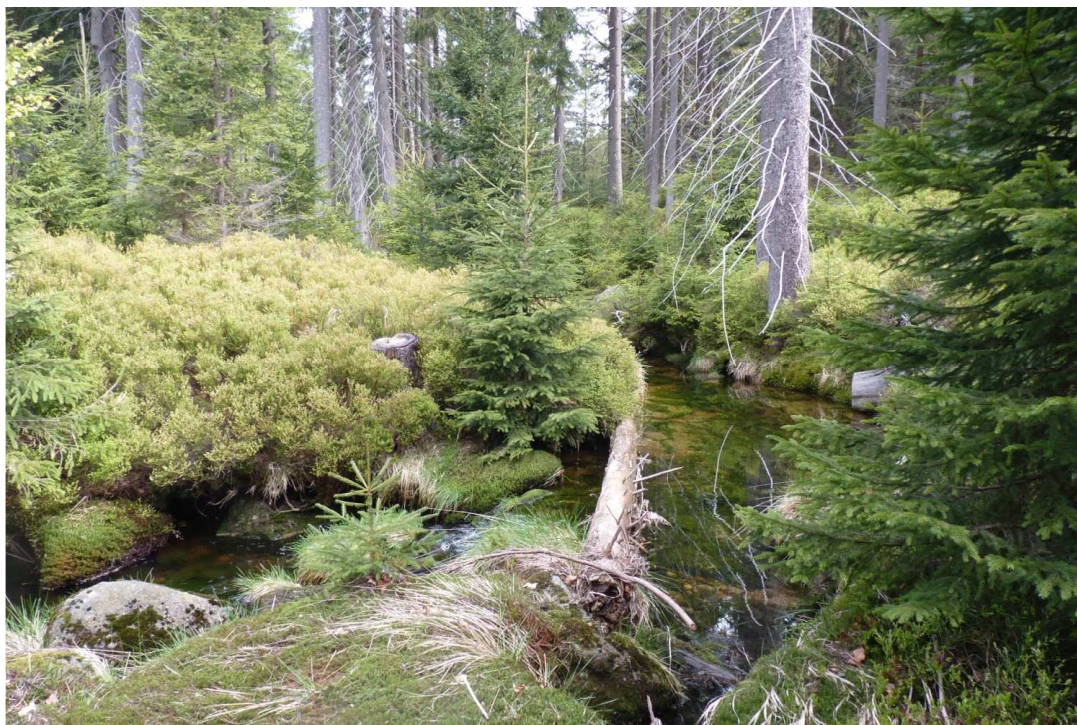


## **FOTODOKUMENTACE**



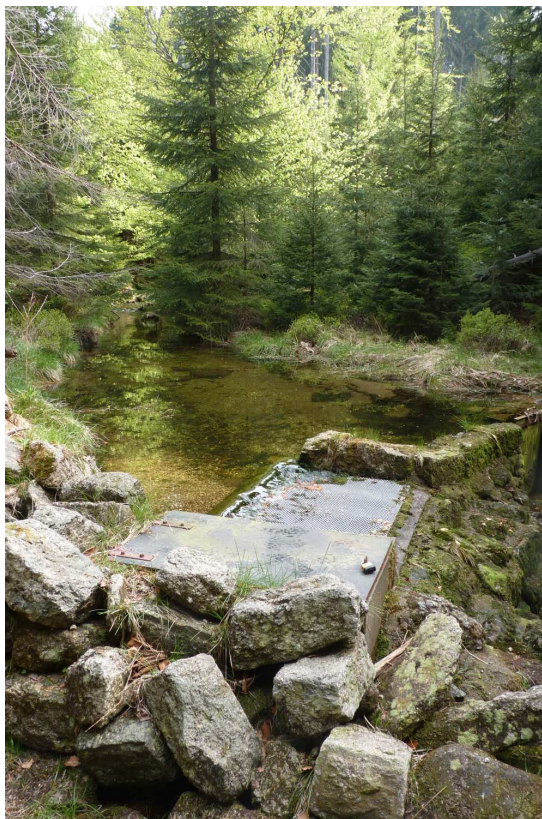


*Obr. č. 1. Místo odběru vody z Jeleního potoka – dle původní dokumentace*



*Obr. č. 2. Místo odběru vody z Jeleního potoka – dle nového návrhu*





*Obr. č. 3. Přehrazení toku v místě odběru vody pro MVE, které se nachází těsně pod vyústěním přiváděné vody od Jeleního potoka – dle původní dokumentace*



*Obr. č. 4. Místo vyústění přiváděné vody od Jeleního potoka – dle nového návrhu*





Obr. č. 5. Místo odběru vody pro variantu A a B v blízkosti hráze VD Bedřichov



Obr. č. 6. Místo vyústění přiváděné vody od VD Bedřichov – varianta A a B



Obr. č. 7. Místo vyústění přiváděné vody od VD Bedřichov – varianta C